



Research and
Development Center

2026 年汽车报废更新补贴支持范围有所扩大，小马智行 Robotaxi 车规规模达 1159 辆

汽车周报

2026 年 1 月 4 日

证券研究报告
行业研究
行业周报

汽车

投资评级 看好

上次评级 看好

 赵启政 汽车行业分析师
执业编号: S1500525030004
邮箱: zhaoqizheng@cindasc.com

 信达证券股份有限公司
CINDA SECURITIES CO., LTD
北京市西城区宣武门西大街甲 127
号金隅大厦 B 座
邮编: 100031

2026 年汽车报废更新补贴支持范围有所扩大，小马智行 Robotaxi 车规规模达 1159 辆

2026 年 1 月 4 日

投资要点:

- **行情回顾:** 本周 A 股汽车板块跑赢大盘。(1) 本周沪深 300 指数跌幅 0.59%，其中汽车板块涨幅 1.44%，涨跌幅位居 A 股申万一级行业第 4 位。(2) 本周 SW 乘用车跌幅 1.64%，江淮汽车、赛力斯领涨。(3) 本周 SW 商用车涨幅 0.39%，金龙汽车、东风股份领涨。(4) 本周 SW 汽车零部件涨幅 2.91%，天铭科技、恒勃股份领涨。
- **行业重点新闻。** (1) 2026 年我国将扩大汽车报废更新补贴支持范围；(2) 超额完成年度目标，小马智行 Robotaxi 车规规模达 1159 辆；(3) firefly 萤火虫正式登陆奥地利并开启交付，海外市场拓展加速；(4) 卓驭科技启动重卡高速 NOA 项目，首批产品 2026 年上半年量产；(5) 谷歌旗下 Waymo 在伦敦路测自动驾驶出租车；(6) 小鹏汽车正式进入卡塔尔并与毛里求斯经销商签约；(7) 雷军：2026 年小米汽车交付目标 55 万辆；(8) 中国汽车流通协会：2026 年享受补贴的乘用车有望超过 1200 万辆。
- **本周观点:** 2026 年我国将扩大汽车报废更新补贴支持范围，有望带动行业销量持续增长。**整车厂方面**，建议关注比亚迪、吉利汽车、长城汽车、零跑汽车、赛力斯、北汽蓝谷、江淮汽车、理想汽车-W、小鹏汽车-W、广汽集团、长安汽车。**商用车方面**，建议关注中国重汽、一汽解放、潍柴动力、天润工业、福田汽车。**零部件方面**，建议关注松原安全、丰茂股份、宁波高发、保隆科技、伯特利、均胜电子、浙江仙通、福耀玻璃、无锡振华、中国汽研、德赛西威、沪光股份、上声电子、双环传动、松原股份、拓普集团、贝斯特、三花智控、得邦照明、常熟汽饰、新泉股份、精锻科技、卡倍亿、继峰股份、上海沿浦、明新旭腾等。
- **风险因素:** 政策推出力度不及预期、海内外汽车销量不及预期、国际贸易政策变动风险等。

目 录

1、 板块市场表现：本周 A 股汽车板块跑赢大盘	4
2、 行业重点新闻	7
3、 上游重点数据跟踪.....	9
4、 风险因素	10

表 目 录

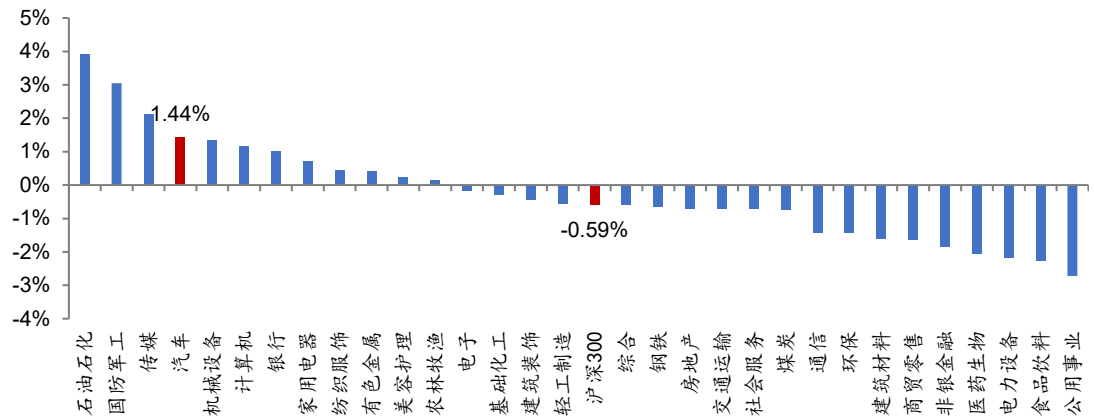
表 1：本周乘用车板块江淮汽车、赛力斯领涨	5
表 2：本周商用车板块金龙汽车、东风股份领涨	6
表 3：本周汽车零部件板块天铭科技、恒勃股份领涨	6

图 目 录

图 1：本周汽车板块涨 1.44%，涨跌幅位居 A 股申万一级行业第 4 位.....	4
图 2：A 股汽车板块本年度涨跌幅申万一级行业排名第 11 位	4
图 3：乘用车板块表现.....	4
图 4：商用车板块表现.....	5
图 5：汽车零部件板块市场表现.....	5
图 6：钢材价格指数	9
图 7：铝锭价格（元/吨）	9
图 8：天然橡胶价格（元/吨）	9
图 9：浮法平板玻璃价格（元/吨）	9
图 10：聚丙烯价格（元/吨）	9
图 11：碳酸锂价格（万元/吨）	9
图 12：中国/东亚-北美西海岸集装箱运价指数	10
图 13：中国/东亚-北欧集装箱运价指数	10

1、板块市场表现：本周 A 股汽车板块跑赢大盘

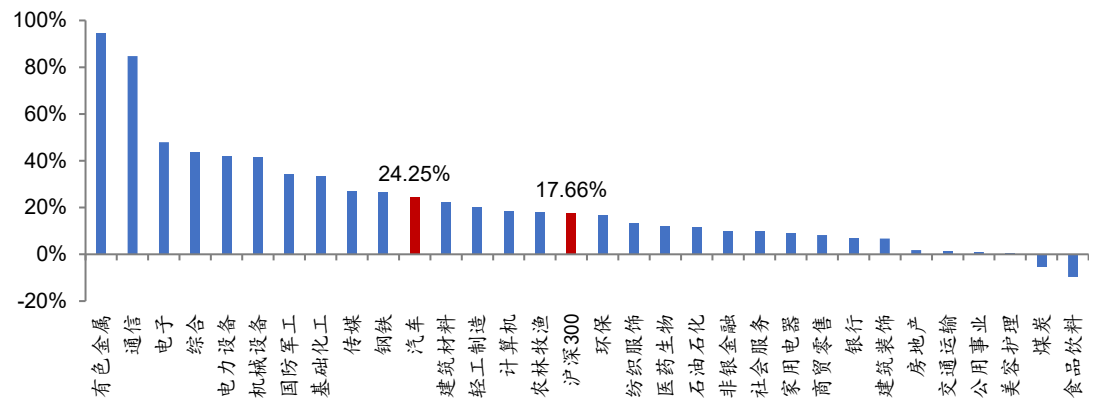
图 1：本周汽车板块涨 1.44%，涨跌幅位居 A 股申万一级行业第 4 位



资料来源：同花顺 iFinD，信达证券研发中心

注：本周指交易日 2025 年 12 月 29 日-12 月 31 日，全文同

图 2：A 股汽车板块本年度涨跌幅申万一级行业排名第 11 位

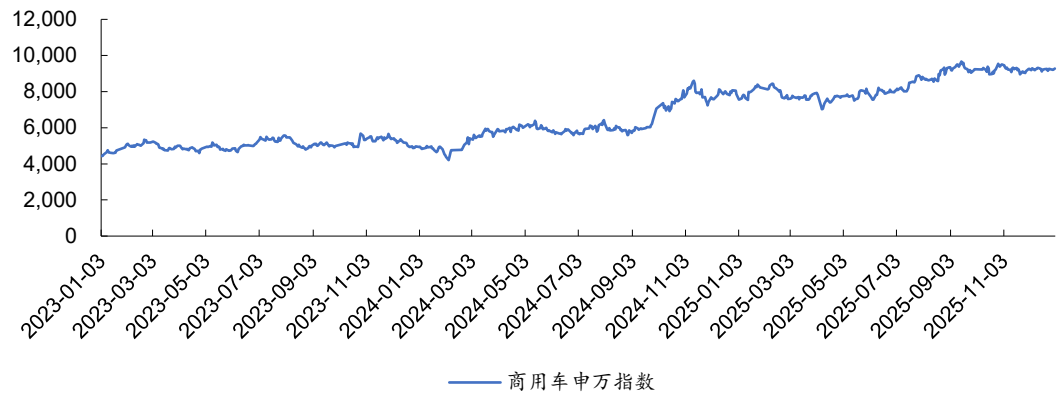


资料来源：同花顺 iFinD，信达证券研发中心

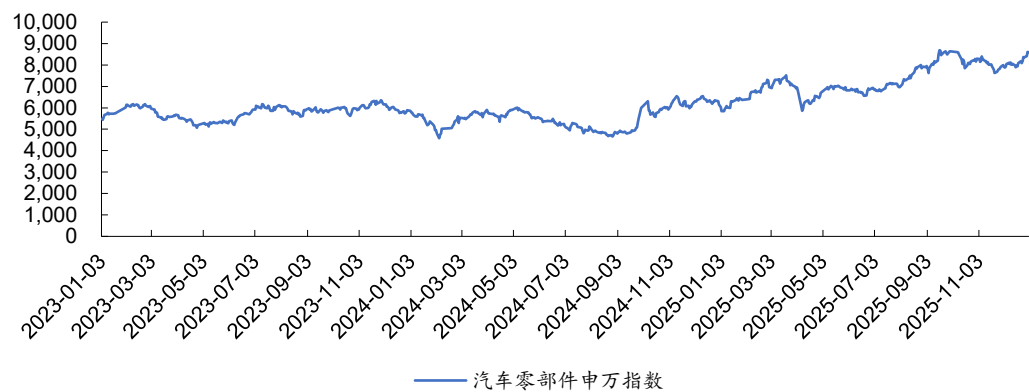
图 3：乘用车板块表现



资料来源：同花顺 iFinD，信达证券研发中心

图 4：商用车板块表现


资料来源：同花顺 iFinD，信达证券研发中心

图 5：汽车零部件板块市场表现


资料来源：同花顺 iFinD，信达证券研发中心

表 1：本周乘用车板块江淮汽车、赛力斯领涨

证券代码	公司名称	收盘价格（元）	PE（TTM）	周涨跌幅（%）	月涨跌幅（%）	年涨跌幅（%）
600418.SH	江淮汽车	49.50	—	1.2%	1.0%	27.1%
601127.SH	赛力斯	120.96	29.2	0.2%	-4.1%	-9.4%
601238.SH	广汽集团	8.16	—	0.1%	-11.8%	-16.0%
601633.SH	长城汽车	22.63	17.7	-0.7%	3.3%	-12.5%
600733.SH	北汽蓝谷	8.03	—	-0.7%	2.4%	-1.7%
000625.SZ	长安汽车	11.86	17.3	-1.1%	-0.7%	-10.9%
600104.SH	上汽集团	15.22	61.2	-1.7%	1.7%	-27.3%
002594.SZ	比亚迪	97.72	23.2	-2.3%	2.7%	4.1%
000572.SZ	海马汽车	8.16	—	-7.5%	-9.7%	89.8%

资料来源：同花顺 iFinD，信达证券研发中心

注：年涨跌幅统计周期为 2025 年

表 2：本周商用车板块金龙汽车、东风股份领涨

证券代码	公司名称	收盘价格（元）	PE（TTM）	周涨跌幅（%）	月涨跌幅（%）	年涨跌幅（%）
600686.SH	金龙汽车	17.74	38.7	4.1%	11.1%	17.6%
601515.SH	东风股份	4.30	—	1.7%	-6.7%	5.4%
000957.SZ	中通客车	11.42	20.5	1.5%	5.0%	1.8%
603611.SH	诺力股份	24.45	12.7	1.5%	6.3%	36.3%
600166.SH	福田汽车	2.92	30.4	1.0%	5.4%	12.7%
000951.SZ	中国重汽	16.90	12.4	0.5%	1.2%	1.7%
000868.SZ	安凯客车	4.98	918.7	0.2%	-3.7%	-5.5%
600375.SH	汉马科技	5.88	16.5	0.2%	-6.2%	7.5%
000800.SZ	一汽解放	6.78	58.5	0.0%	-5.4%	-18.8%
600066.SH	宇通客车	32.70	14.5	-0.2%	5.1%	31.7%
600319.SH	*ST 亚星	9.28	—	-0.3%	-4.8%	93.7%
000550.SZ	江铃汽车	18.60	14.3	-1.0%	-1.3%	-20.8%
000338.SZ	潍柴动力	17.20	12.6	-2.0%	-0.6%	29.6%
600303.SH	曙光股份	3.26	—	-2.4%	-7.4%	10.9%
301039.SZ	中集车辆	9.15	19.8	-8.8%	-9.0%	2.4%

资料来源：同花顺 iFinD，信达证券研发中心

注：年涨跌幅统计周期为 2025 年

表 3：本周汽车零部件板块天铭科技、恒勃股份领涨

证券代码	公司名称	收盘价格（元）	PE（TTM）	周涨跌幅（%）	月涨跌幅（%）	年涨跌幅（%）
920270.BJ	天铭科技	25.68	54.6	65.8%	59.3%	152.9%
301225.SZ	恒勃股份	165.50	123.3	42.8%	65.5%	512.1%
301529.SZ	福赛科技	113.10	63.0	30.4%	59.9%	280.3%
301550.SZ	斯菱智驱	138.70	166.2	27.5%	29.7%	288.5%
000559.SZ	万向钱潮	17.20	56.6	26.2%	37.3%	177.7%
000700.SZ	模塑科技	14.38	28.6	25.3%	39.7%	102.3%
605255.SH	天普股份	218.02	898.6	21.0%	48.3%	1595.6%
003033.SZ	征和工业	78.61	38.7	18.0%	17.9%	189.2%
603286.SH	日盈电子	69.16	—	16.2%	38.5%	269.8%
603179.SH	新泉股份	73.88	41.3	14.0%	11.7%	71.0%

资料来源：同花顺 iFinD，信达证券研发中心

注：年涨跌幅统计周期为 2025 年

2、行业重点新闻

2026 年我国将扩大汽车报废更新补贴支持范围。商务部等部门 12 月 31 日发布关于 2026 年汽车以旧换新补贴实施细则，明确参与申领 2026 年汽车报废更新补贴旧车的注册登记时间，相比 2025 年进一步扩大支持范围。2026 年汽车报废更新中，若参与申领补贴的报废旧车为汽油乘用车，则其注册登记时间应在 2013 年 6 月 30 日（含当日，下同）之前；若参与申领补贴的报废旧车为柴油及其他燃料乘用车，则其注册登记时间应在 2015 年 6 月 30 日之前；若参与申领补贴的报废旧车为新能源乘用车，则其注册登记时间应在 2019 年 12 月 31 日之前。此外，细则还明确，汽车以旧换新按照新车售价比例给予补贴，报废更新最高补 2 万元，置换更新最高补 1.5 万元；对符合条件的补贴申请，30 个工作日内兑付补贴。（新华网）

超额完成年度目标，小马智行 Robotaxi 车规规模达 1159 辆。小马智行宣布，其 Robotaxi 车队规模达到 1159 辆，超额完成原定 1000 辆的年度战略目标。这一里程碑的达成，得益于其三季度以来业务的快速扩张。截至 2025 年 9 月 30 日，公司 Robotaxi 车队总数为 961 辆，其中 667 辆为第七代车型。（盖世汽车）

firefly 萤火虫正式登陆奥地利并开启交付，海外市场拓展加速。近日，新能源汽车品牌 firefly 萤火虫正式宣布在奥地利市场开启交付，标志着其欧洲市场拓展再落重要一子。自今年 4 月 19 日全球首发以来，该品牌仅用不到四个月时间便完成从上市到欧洲首台车辆交付的跨越，创下蔚来集团旗下品牌海外市场拓展速度新纪录。在交付网络建设方面，firefly 萤火虫已形成多点布局的欧洲市场矩阵。继荷兰、挪威、比利时三国启动正式交付后，品牌同步在丹麦、希腊、葡萄牙、卢森堡等五国开启试驾服务。此次奥地利交付的启动，使该品牌覆盖的欧洲国家数量增至八个，形成从北欧到南欧、从西欧到中欧的立体化市场网络。动力系统配置上，欧洲版车型延续国内在售版本的技术规格。车辆搭载后置单电机驱动系统，最大输出功率达 105 千瓦，实现 8.2 秒完成 0-100km/h 加速的动态表现，最高时速限定为 150km/h。电池组采用 42.1kWh 容量设计，按照 CLTC 标准测试的纯电续航里程可达 420 公里，满足城市通勤及中短途出行需求。（ITBEAR 科技资讯）

卓驭科技启动重卡高速 NOA 项目，首批产品 2026 年上半年量产。12 月 30 日，卓驭科技 CEO 沈劭劼透露，卓驭科技目前已启动重卡高速 NOA 项目，且与徐工、陕汽、重汽确立合作，首批重卡车型将于 2026 年上半年正式量产。同时，卓驭正联合商用车企业共同设计和定义无人物流车，应用于矿山、港口等场景的智能化转型。（财联社）

谷歌旗下 Waymo 在伦敦路测自动驾驶出租车。12 月 29 日，谷歌旗下自动驾驶公司 Waymo 被证实已在英国伦敦启动路测，一辆贴有 Waymo 标识的捷豹 I-Pace 电动原型车出现在市中心街道。根据公开资料整理，网络视频显示测试车辆由安全员手动驾驶，尚未启用自动驾驶模式。Waymo 此前宣布 2025 年将首次把机器人出租车业务拓展至美国以外市场，伦敦被视为首选落地城市。公司正与英国交通部门就运营许可、数据合规及安全标准展开磋商，若获批，伦敦将成为其海外首个商用自动驾驶出租车服务城市。（观点网）

小鹏汽车正式进入卡塔尔并与毛里求斯经销商签约。12 月 26 日，小鹏汽车公布中东非市场最新进展：继卡塔尔后，本月与毛里求斯本地合作伙伴签署战略合作协议，正式将销售网络延伸至毛里求斯，实现中东非市场的又一关键落子。同期，小鹏在阿联酋首都阿布扎比开出旗舰展厅，并在埃及新开罗启用集展示、售后于一体、占地 2000 平方米的区域最大专属服务中心，加速构建北非及印度洋岛国的新能源车服务生态。（观点网）

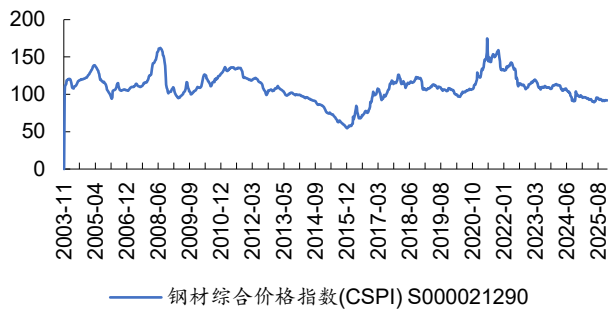
雷军：2026 年小米汽车交付目标 55 万辆。1 月 3 日，小米集团创始人、董事长、CEO 雷军

今日举行 2026 年第一场直播，现场直播工程师拆车小米 YU7。雷军表示，今年会将更多的精力放在汽车上，交付目标既不能太高也不能太低，定在了 55 万辆，希望 2026 年底能够超越这个成绩。（财联社）

中国汽车流通协会：2026 年享受补贴的乘用车有望超过 1200 万辆。12 月 31 日，中国汽车流通协会发布信息显示，2026 年汽车以旧换新政策将显著放宽补贴条件，预计惠及车主规模与拉动消费效应均较 2025 年实现大幅提升。初步测算结果显示，在政策新规下，全国范围内符合补贴条件的乘用车预计将超过 1200 万辆，其带来的消费撬动效应显著，有望直接拉动新车销售近 150 万辆，无论是受益车辆规模还是对新车市场的带动作用，都将明显超越 2025 年政策效果。（盖世汽车）

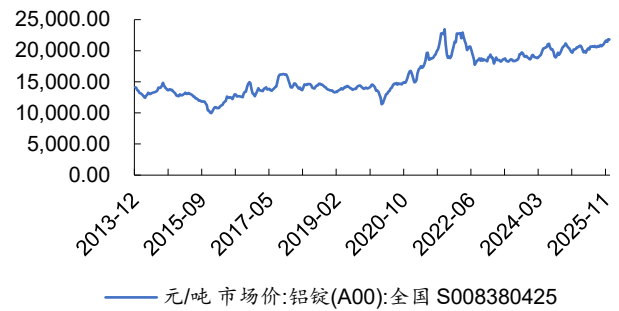
3、上游重点数据跟踪

图 6：钢材价格指数



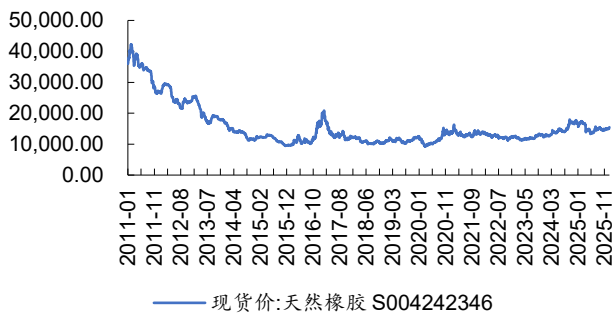
资料来源：同花顺 iFinD，信达证券研发中心

图 7：铝锭价格（元/吨）



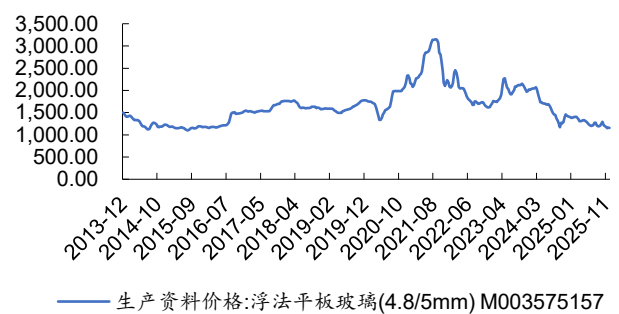
资料来源：同花顺 iFinD，信达证券研发中心

图 8：天然橡胶价格（元/吨）



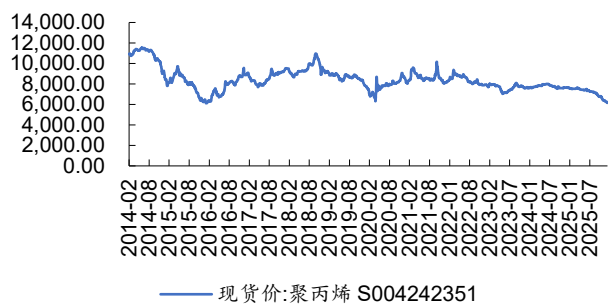
资料来源：同花顺 iFinD，信达证券研发中心

图 9：浮法平板玻璃价格（元/吨）



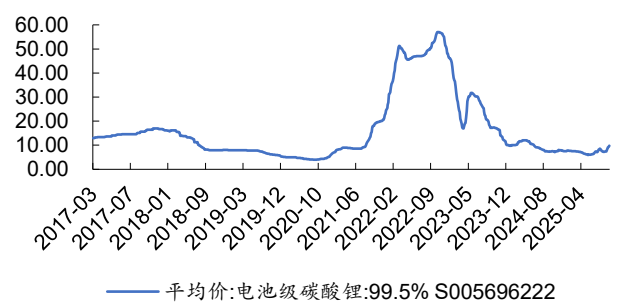
资料来源：同花顺 iFinD，信达证券研发中心

图 10：聚丙烯价格（元/吨）



资料来源：同花顺 iFinD，信达证券研发中心

图 11：碳酸锂价格（万元/吨）



资料来源：同花顺 iFinD，信达证券研发中心

图 12：中国/东亚-北美西海岸集装箱运价指数


资料来源：同花顺 iFinD，信达证券研发中心

图 13：中国/东亚-北欧集装箱运价指数


资料来源：同花顺 iFinD，信达证券研发中心

4、风险因素

政策推出力度不及预期：以旧换新政策可能出现实际带动销量不及预期的情况。

海内外汽车销量不及预期：由于国内经济放缓以及全球经济不确定性等原因，可能导致海内外汽车销量不及预期。

国际贸易政策变动风险：若国际贸易政策有所变动，或将导致相关企业经营不及预期。

分析师声明

负责本报告全部或部分内容的每一位分析师在此申明，本人具有证券投资咨询执业资格，并在中国证券业协会注册登记为证券分析师，以勤勉的职业态度，独立、客观地出具本报告；本报告所表述的所有观点准确反映了分析师本人的研究观点；本人薪酬的任何组成部分不曾与，不与，也将不会与本报告中的具体分析意见或观点直接或间接相关。

免责声明

信达证券股份有限公司(以下简称“信达证券”)具有中国证监会批复的证券投资咨询业务资格。本报告由信达证券制作并发布。

本报告是针对与信达证券签署服务协议的签约客户的专属研究产品，为该类客户进行投资决策时提供辅助和参考，双方对权利与义务均有严格约定。本报告仅提供给上述特定客户，并不面向公众发布。信达证券不会因接收人收到本报告而视其为本公司的当然客户。客户应当认识到有关本报告的电话、短信、邮件提示仅为研究观点的简要沟通，对本报告的参考使用须以本报告的完整版本为准。

本报告是基于信达证券认为可靠的已公开信息编制，但信达证券不保证所载信息的准确性和完整性。本报告所载的意见、评估及预测仅为本报告最初出具日的观点和判断，本报告所指的证券或投资标的的价格、价值及投资收入可能会出现不同程度的波动，涉及证券或投资标的的历史表现不应作为日后表现的保证。在不同时期，或因使用不同假设和标准，采用不同观点和分析方法，致使信达证券发出与本报告所载意见、评估及预测不一致的研究报告，对此信达证券可不发出特别通知。

在任何情况下，本报告中的信息或所表述的意见并不构成对任何人的投资建议，也没有考虑到客户特殊的投资目标、财务状况或需求。客户应考虑本报告中的任何意见或建议是否符合其特定状况，若有必要应寻求专家意见。本报告所载的资料、工具、意见及推测仅供参考，并非作为或被视为出售或购买证券或其他投资标的的邀请或向人做出邀请。

在法律允许的情况下，信达证券或其关联机构可能会持有报告中涉及的公司所发行的证券并进行交易，并可能会为这些公司正在提供或争取提供投资银行业务服务。

本报告版权仅为信达证券所有。未经信达证券书面同意，任何机构和个人不得以任何形式翻版、复制、发布、转发或引用本报告的任何部分。若信达证券以外的机构向其客户发放本报告，则由该机构独自为此发送行为负责，信达证券对此等行为不承担任何责任。本报告同时不构成信达证券向发送本报告的机构之客户提供的投资建议。

如未经信达证券授权，私自转载或者转发本报告，所引起的一切后果及法律责任由私自转载或转发者承担。信达证券将保留随时追究其法律责任的权利。

评级说明

投资建议的比较标准	股票投资评级	行业投资评级
本报告采用的基准指数：沪深 300 指数（以下简称基准）； 时间段：报告发布之日起 6 个月内。	买入： 股价相对强于基准 15% 以上；	看好： 行业指数超越基准；
	增持： 股价相对强于基准 5%~15%；	中性： 行业指数与基准基本持平；
	持有： 股价相对基准波动在 ±5% 之间；	看淡： 行业指数弱于基准。
	卖出： 股价相对弱于基准 5% 以下。	

风险提示

证券市场是一个风险无时不在的市场。投资者在进行证券交易时存在赢利的可能，也存在亏损的风险。建议投资者应当充分深入地了解证券市场蕴含的各项风险并谨慎行事。

本报告中所述证券不一定能在所有的国家和地区向所有类型的投资者销售，投资者应当对本报告中的信息和意见进行独立评估，并应同时考量各自的投资目的、财务状况和特定需求，必要时就法律、商业、财务、税收等方面咨询专业顾问的意见。在任何情况下，信达证券不对任何人因使用本报告中的任何内容所引致的任何损失负任何责任，投资者需自行承担风险。